

VALSTS ĢEOLOĢIJAS DIENESTS

DERĪGO IZRAKTEŅU ATRADNES PASE

1. Atradnes nosaukums Aizsils
2. Derīgo izrakteņu veids smilts
3. Atradnes atrašanās vieta Madonas rajons, Cēsaines pilsēta ar lauku teritoriju
4. Atradne izpētīta a/s "Ceļuprojekts" 2000. gadā
(kas un kad izpētījis atradni)
5. Valsts nozīmes derīgo izrakteņu atradnes statuss nav
6. Ziņas par agrāk veikto atradnes izstrādi 2000. g. izpētes laukuma robežās atradne
netiek izstrādāta

7. Derīgo izrakteņu krājumu daudzums saskaņā ar atradnes izpētes rezultātiem

Derīgo izrakteņu veids	Krājumu sadalījums pa kategorijām*, tūkst.m ³					
	kopīgie krājumi			to skaitā zem pazemes ūdeņu līmeņa		
	A	N	P	A	N	P
Smilts	35.8	-	-	-	-	-

* Smilts krājumi aprēķināti līdz gruntsūdens līmenim.

8. Derīgā izrakteņa iegulas raksturojums

Derīgo izrakteņu veids	Platība, tūkst.m ²	Derīgā slāņa biezums (m)		
		no	līdz	vidēji.
Smilts	8.1	3.45	5.9	4.4

9. Segkārtas un starpkārtas raksturojums

Derīgo izrakteņu veids	Platība, tūkst.m ²	Segkārtas biezums** (m)			Starpkārtas starp derīgajiem slāņiem biezums (m)			Ūdens slāņa biezums		
		no	līdz	vidēji	no	līdz	vidēji	no	līdz	vidēji
Smilts	8.1	0.15	0.35	0.25	-	-	-	-	-	-

**Segkārtu veido augsne.

10. Galvenie derīgo izrakteņu kvalitātes rādītāji

Derīgo izrakteņu veids	Kvalitātes rādītājs	Mērvienība	Vērtība		
			no	līdz	vidēji
1	2	3	4	5	6
Smilts	Frakcijas > 5 mm saturs	%	-	-	-
	Daļiņu pilnais atlikums uz sieta Nr. 063	- " -	4.8	10.4	7.4
	Frakcijas saturs, kura izsijājas caur sietu Nr. 014	- " -	18.8	34.0	26.2
	Putekļu un mālu daļiņu saturs	- " -	3.2	6.8	4.2
	Rupjuma modulis		1.00	1.24	1.12
	Filtrācijas koeficients	m/dienn	1.7	2.7	2.4

11. Derīgo izrakteņu iespējamā izmantošana

Derīgo izrakteņu veids	Izmantošanas iespējas pēc izpētes datiem
Smilts	Smilts būvniecībai

12. Derīgo izrakteņu atradnes hidroģeoloģiskie apstākļi

Derīgo izrakteņu veids	Derīgās slāņkopas iegulums attiecībā pret pazemes ūdens līmeni	Statiskais ūdens līmenis no zemes virsmas*** (m)	
		no	līdz
Smilts	virs pazemes ūdens līmeņa	3.6	6.1

*** Gruntsūdens līmenis mērīts 1999. gada decembrī.

13. Pārējie derīgo izrakteņu atradnes robežās atrodamie derīgie izrakteņi

13.1. derīgo izrakteņu krājumu daudzums pa kategorijām

Derīgo izrakteņu veids	A	N	P
-	-	-	-

13.2. derīgo izrakteņu iegulas raksturojums

Derīgo izrakteņu veids	Platība	Derīgā slāņa biezums (m)		
		no	līdz	vidēji
-	-	-	-	-

13.3. Pārējo derīgo izrakteņu izvietojums attiecībā pret galveno derīgo izrakteni

-

14. Īpaši aizsargājami dabas objekti derīgo izrakteņu atradnes teritorijā

Īpaši aizsargājamais dabas objekts	Laukums (ha)
-	-

15. Papildus ziņas

15.1. Izsniedzamajās bieži sastopamo derīgo izrakteņu ieguves atļaujās jāiekļauj šādas prasības:

- licences laukuma, kurā saskaņā ar atļauju notiks derīgo izrakteņu ieguve, robežpunktu nostiprināšana dabā;
- ikgadēja derīgo izrakteņu ieguves limitu saskaņošana ar reģionālo vides pārvaldi;
- nelegālas atkritumu izgāztuves ierīkošanas aizliegums karjerā;
- nepieciešamo rekultivācijas darbu veikšana;
- karjera topogrāfiskā plāna iesniegšana Valsts ģeoloģijas dienestā vienu reizi piecos gados un pēc kvotas termiņa izbeigšanās.

15.2. Izsniedzamajās bieži sastopamo derīgo izrakteņu ieguves atļaujās licences laukumu jānosaka tikai izpētītās atradnes robežās.

15.3. Cesvaines pilsētas ar lauku teritoriju dome izsniegto bieži sastopamo derīgo izrakteņu ieguves atļauju kopijas ar nosacījumiem un pielikumiem (plāniem, kuros iezīmēti licences laukumi) iesniedz Valsts ģeoloģijas dienestā divu mēnešu laikā no izsniegšanas datuma.

Pielikumā: Atradnes izvietojuma plāns.

Pase sastādīta 2000. gada 13. aprīlī

Valsts ģeoloģijas dienesta vadītāja v.i.

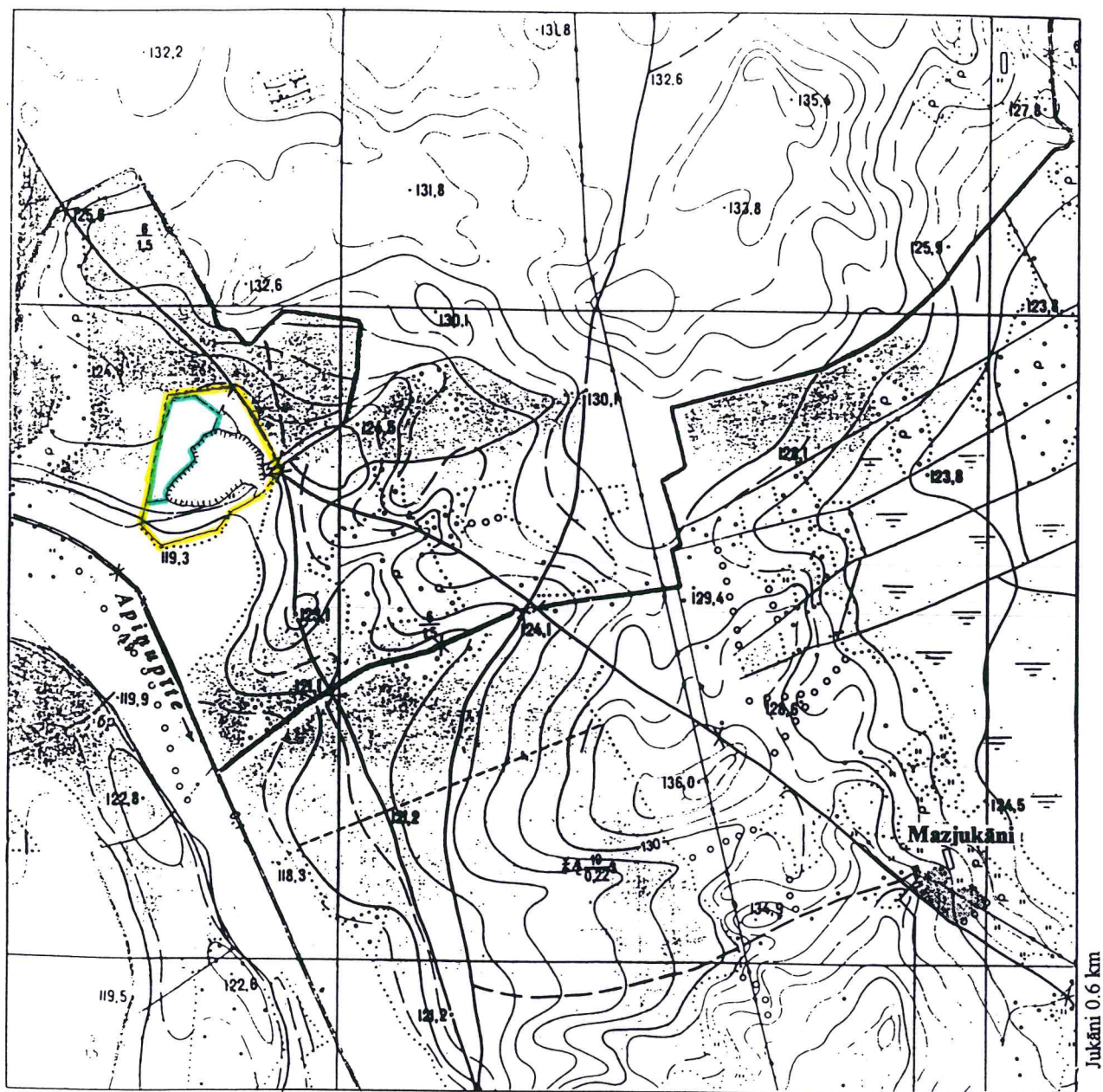


(paraksts un tā atšifrējums)

M. Segliņš

Aizsila smilts atradnes izvietojuma plāns

Mērogs 1 : 10 000



Cesvaine 8.6 km



Aizsila smilts atradnes robeža



Cesvaines pilsētas ar lauku teritoriju pašvaldības zemes
īpašuma "Aizsila karjers" robeža

Cesvaines pilsētas ar lauku teritoriju domei smilts ieguves kvota Aizsila atradnē (a/s "Ceļuprojekts" 2000. gada derīgo izrakteņu krājumu aprēķina robežās), kas atrodas pašvaldības zemes īpašumā "Aizsila karjers" (reģistrēts 1997. gada 26. jūnijā Madonas rajona zemesgrāmatu nodaļas Cesvaines pilsētas ar lauku teritoriju zemesgrāmatas nodalījumā Nr. 279) laikā no 2000. gada 24. februāra līdz 2025. gada 1. janvārim tiek noteikta 35.8 tūkst. m³ apjomā.

Valsts ģeoloģijas dienesta vadītāja v.i.

M.Segliņš

Sastādīja ģeologe

R.Muizniece