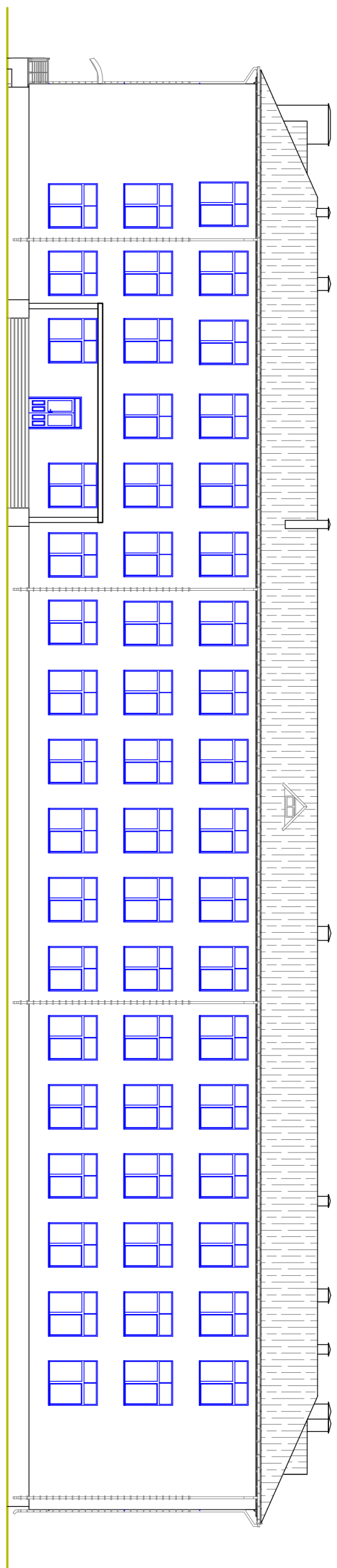
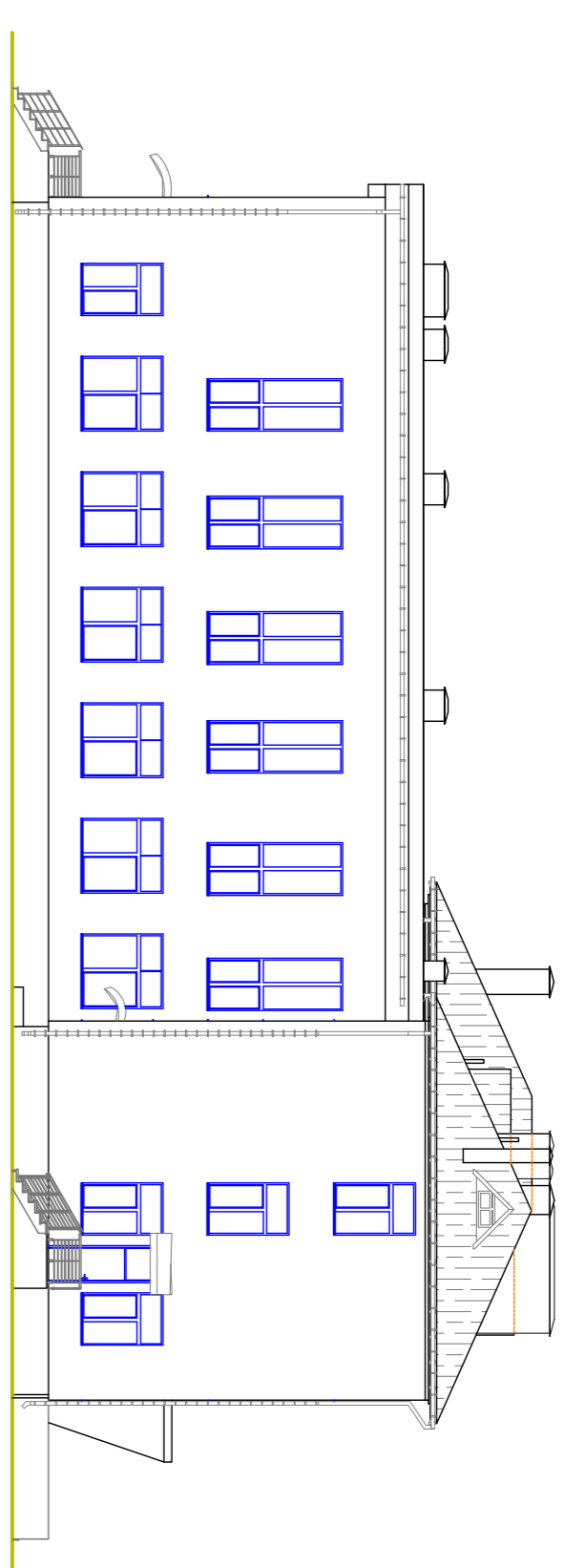


# Galvena fasāde

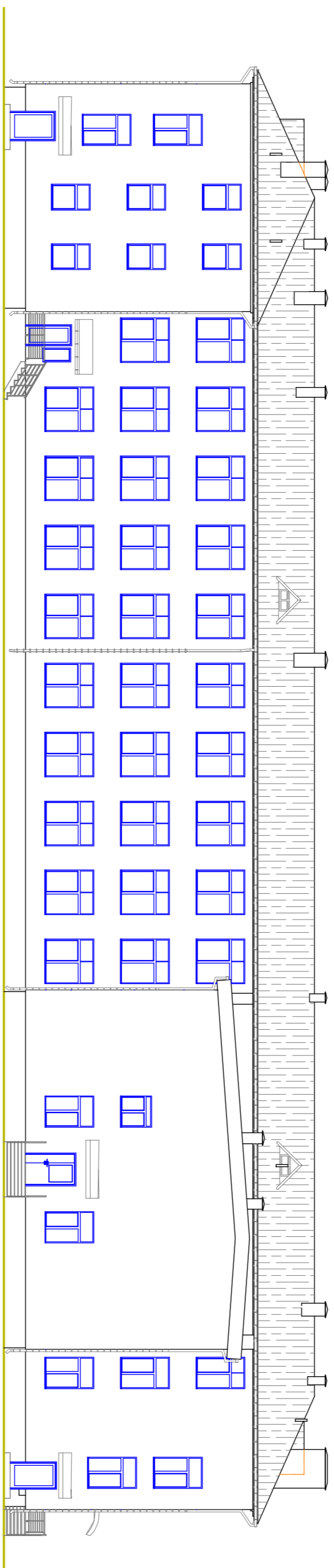
1:200



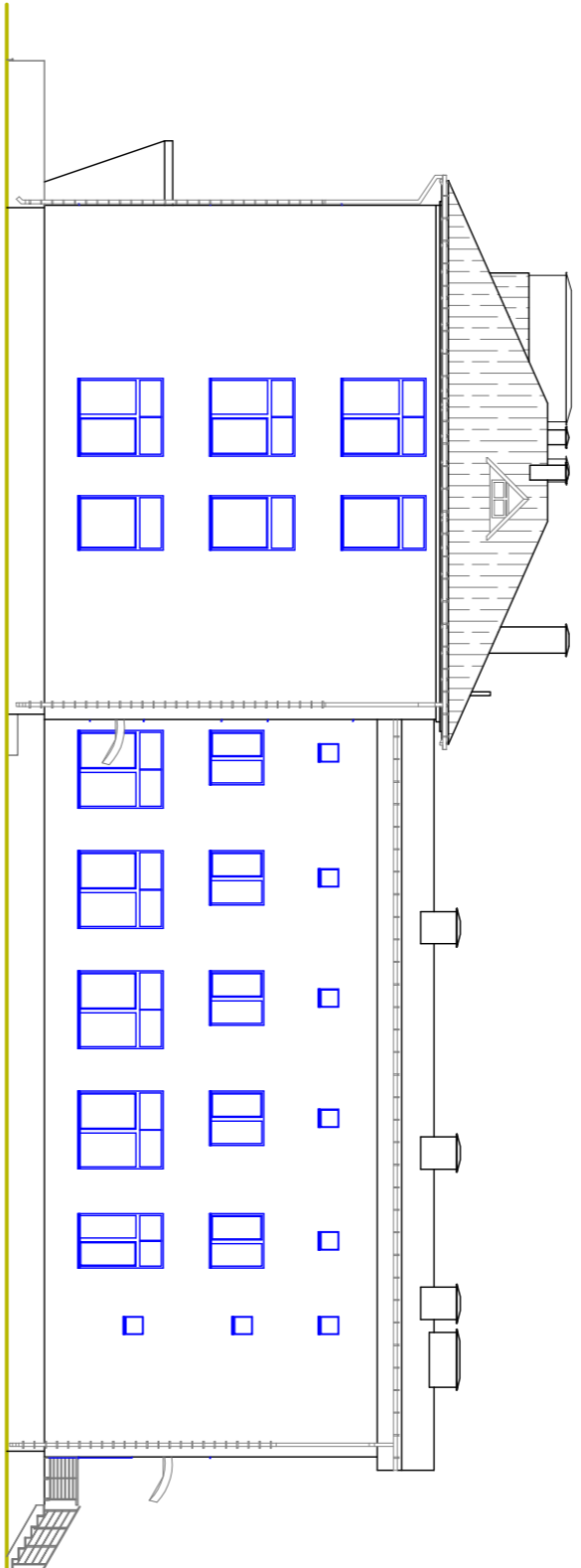
# Gala fasāde



# Pagalma fasāde

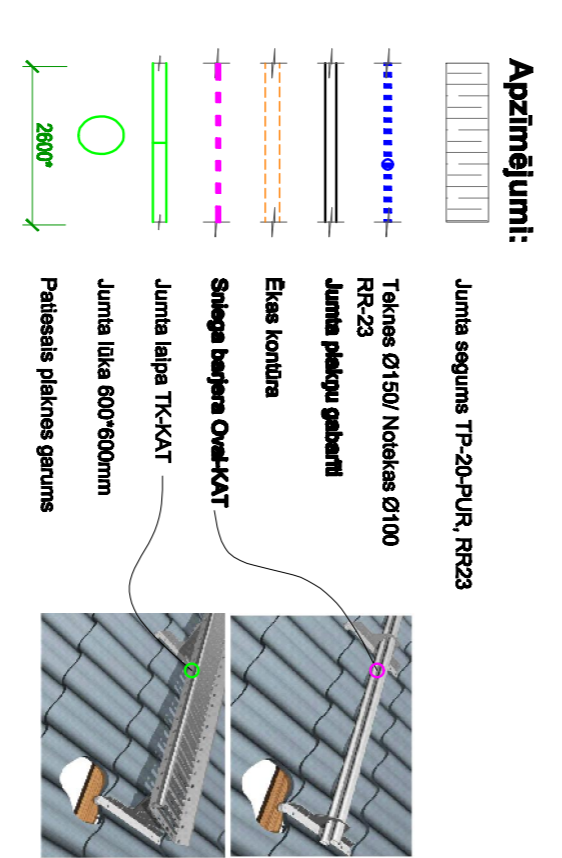
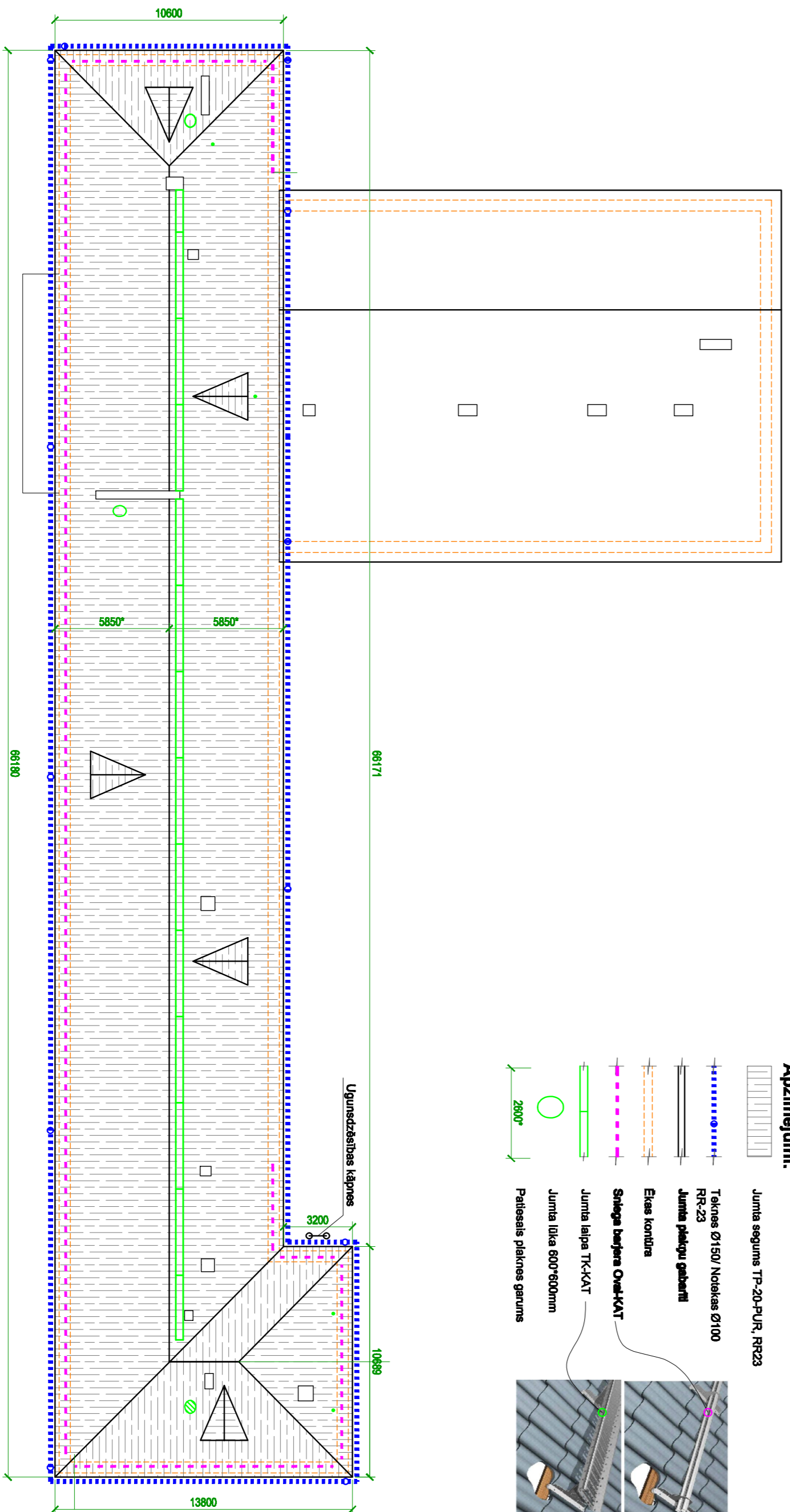


# Gala fasāde



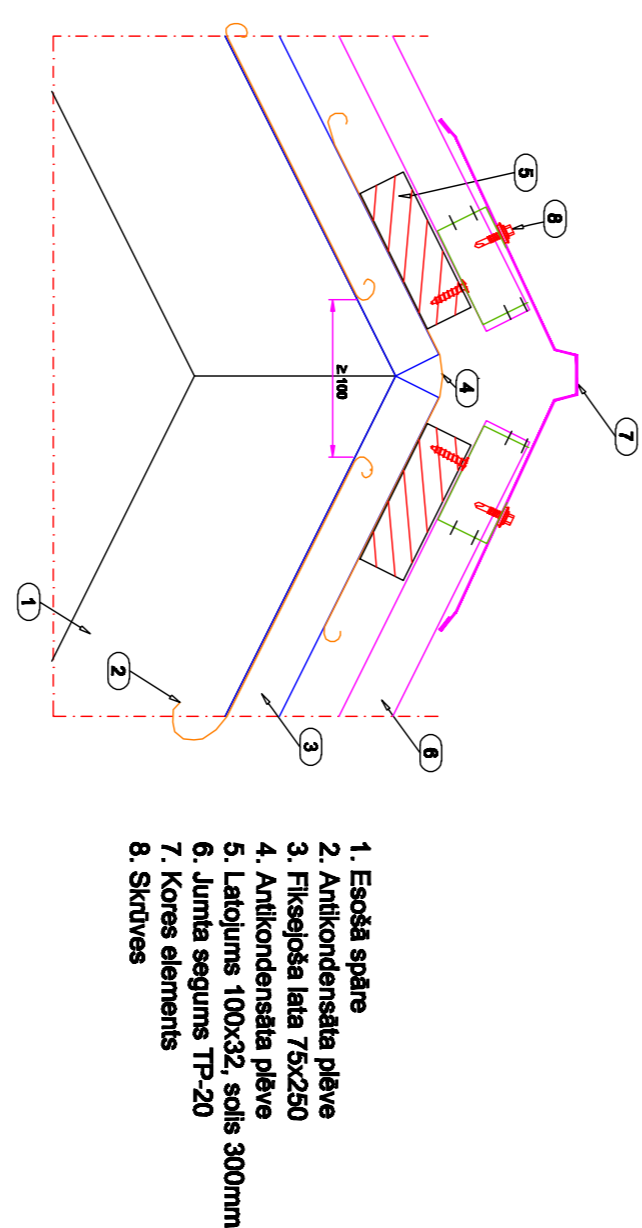
# Jumta plans

1:200



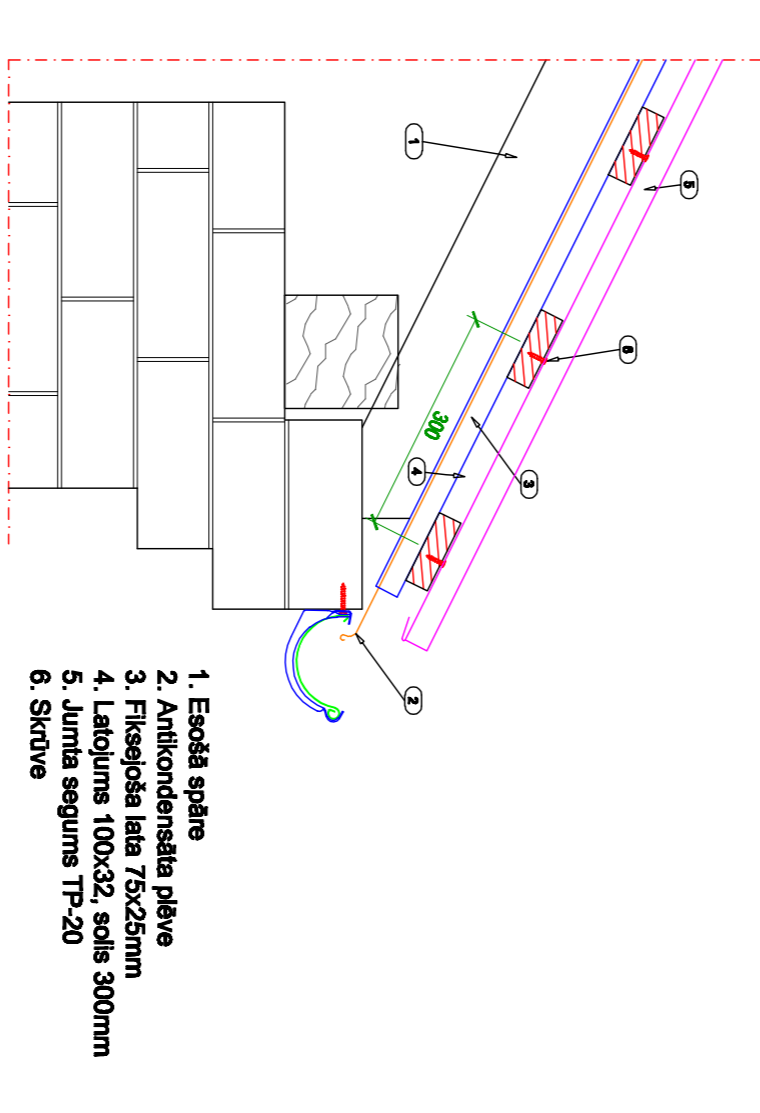
# Kores mezglis

1:5



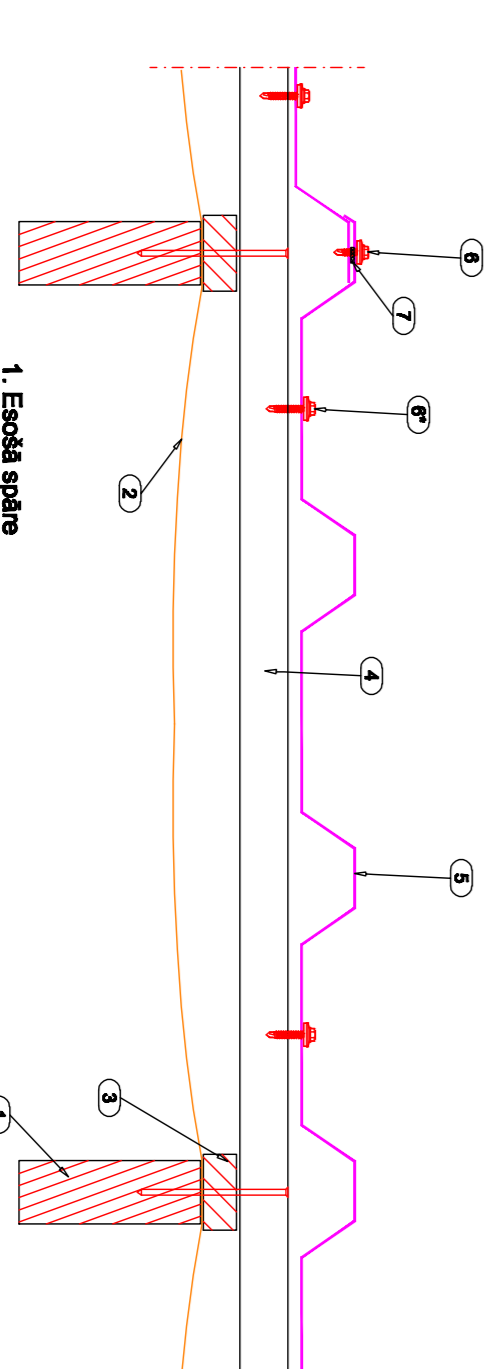
# Dzeģas mezglis (shēma)

1:5



# Jumta seguma mezglis

1:5



<b>B&amp;L</b> projekti	Projekts: Čašūtiņu iedzīvotājiem	Pasūtītājs: <b>39-2015</b>
	Adrese: Rīga, latvijas Republikas Valsts prezidents	Adrese: Rīga, latvijas Republikas Valsts prezidents
	Projekta nosaukums: Čašūtiņu iedzīvotājiem (Jumta)	Arhivā Nr.: <b>3306-2015</b>
	Verdīguma aprēķināšana	
	4. Latiņš 100x32, solis 300mm	
	5. Jumta segums TP-20	
	6. Sīvoķis	
	7. Sluipitāls	

Arhivāts: <b>120604</b>	Projektants: <b>AR-01</b>	Skaņi: <b>FA/A</b>
Izstrādātājs: <b>AR-01</b>	Lapa: <b>AR-01</b>	Dzīve: <b>AR</b>
Mērogs: <b>M 1:200</b>	Lapa: <b>AR-01</b>	Lapas: <b>1-01</b>